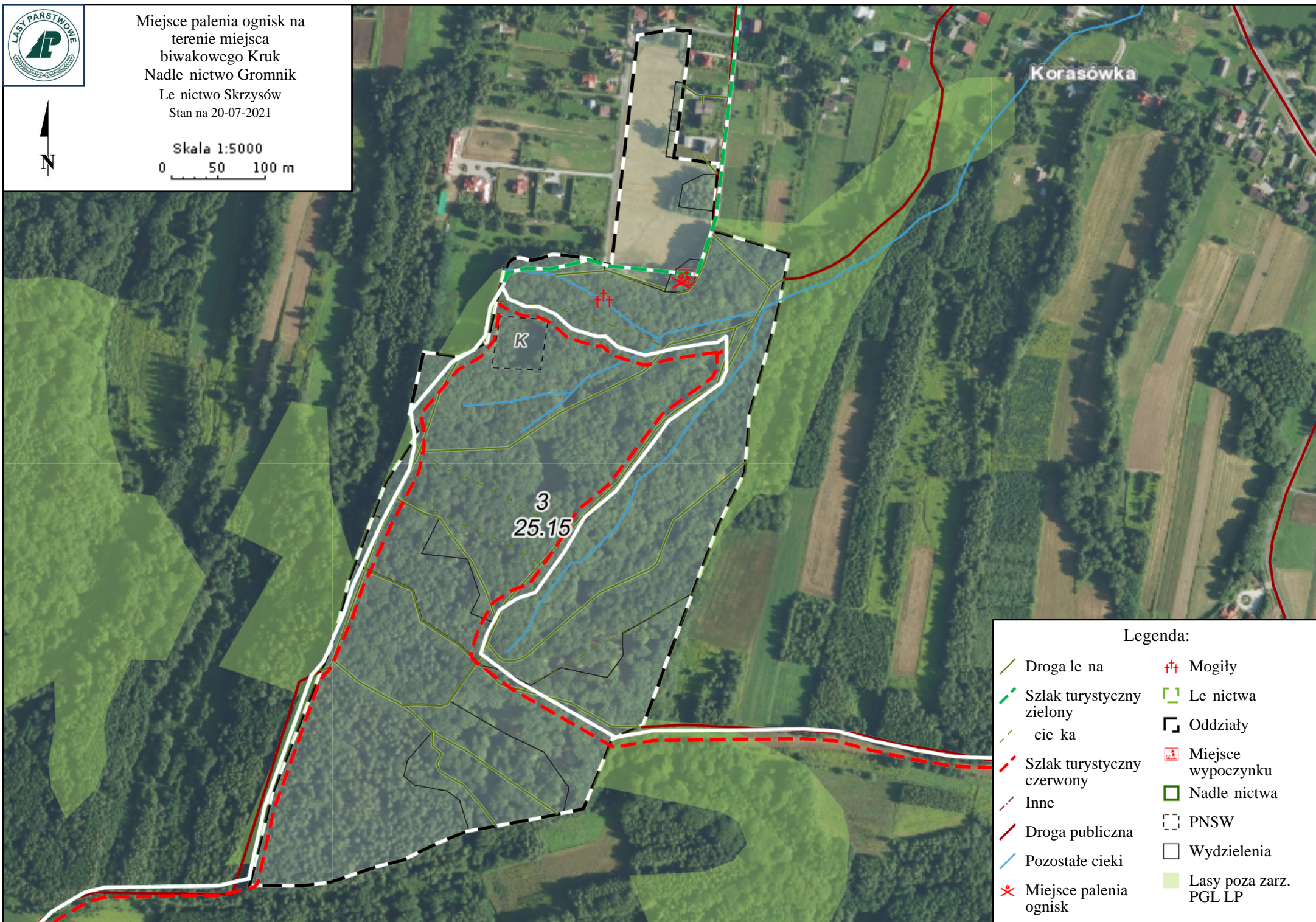




Miejsce palenia ognisk na
terenie miejsca
biwakowego Kruk
Nadleśnictwo Gromnik
Leśnictwo Skrzysów
Stan na 20-07-2021



Skala 1:5000
0 50 100 m



Legenda:

- | | |
|----------------------------|--------------------------|
| Droga leśna | Mogiły |
| Szlak turystyczny zielony | Leśnictwa |
| Ciek | Oddziały |
| Szlak turystyczny czerwony | Miejsce wypoczynku |
| Inne | Nadleśnictwa |
| Droga publiczna | PNSW |
| Pozostałe ciek | Wydzielenia |
| Miejsce palenia ognisk | Lasy poza zarząz. PGL LP |