

Decyzja nr 15.
Nadleśniczego Nadleśnictwa Gromnik w Gromniku
z dnia 27 sierpnia 2021 r.

w sprawie aktualizacji obszaru objętego Programem „Zanocuj w lesie” na terenie Nadleśnictwa Gromnik oraz wprowadzenia regulaminu korzystania z wyżej wymienionego obszaru

znak sprawy: Z.715.1.2021

Na podstawie art. 35 ustawy z dnia 28 września 1991 r. o lasach (tekst jedn.: Dz. U. z 2020 r., poz. 1463 z późn. zm.), § 22 Statutu Państwowego Gospodarstwa Leśnego Lasy Państwowe stanowiącego załącznik do zarządzenia nr 50 Ministra Ochrony Środowiska, Zasobów Naturalnych i Leśnictwa z dnia 18 maja 1994 r. w sprawie nadania Statutu Państwowemu Gospodarstwu Leśnemu Lasy Państwowe oraz Decyzji Dyrektora Generalnego Lasów Państwowych nr 12 z dnia 15.02.2021 r. w sprawie uruchomienia Programu „Zanocuj w lesie” oraz wzoru regulaminów korzystania z tych miejsc, postanawiam co następuje:

§ 1

Z dniem 27.08.2021 r. ulega aktualizacji obszar objęty Programem „Zanocuj w lesie” na terenie Nadleśnictwa Gromnik. Na potrzeby ww. programu udostępniony zostaje następujący obszar leśny:

- leśnictwo Bistuszcza: oddziały 109-121, 152-157, 160
- leśnictwo Pleśna: oddziały 57-60, 63-70, 74-76
- leśnictwo Zalasowa: oddziały 23-28, 31-43

Szczegółową lokalizację obszaru objętego Programem „Zanocuj w lesie” na terenie Nadleśnictwa Gromnik przedstawia mapa stanowiąca załącznik nr 1 do niniejszej decyzji.

§ 2

Wprowadzam do stosowania Regulamin korzystania z obszaru objętego Programem „Zanocuj w lesie” na terenie Nadleśnictwa Gromnik stanowiący załącznik nr 2 do niniejszej decyzji.

§ 3

Traci moc Decyzja nr 10 Nadleśniczego Nadleśnictwa Gromnik w Gromniku z dnia 30 kwietnia 2021 r. w sprawie uruchomienia na terenie Nadleśnictwa Gromnik Programu „Zanocuj w lesie” oraz wprowadzenia Regulaminu korzystania z obszaru objętego Programem „Zanocuj w lesie”, znak sprawy: Z.715.1.2021

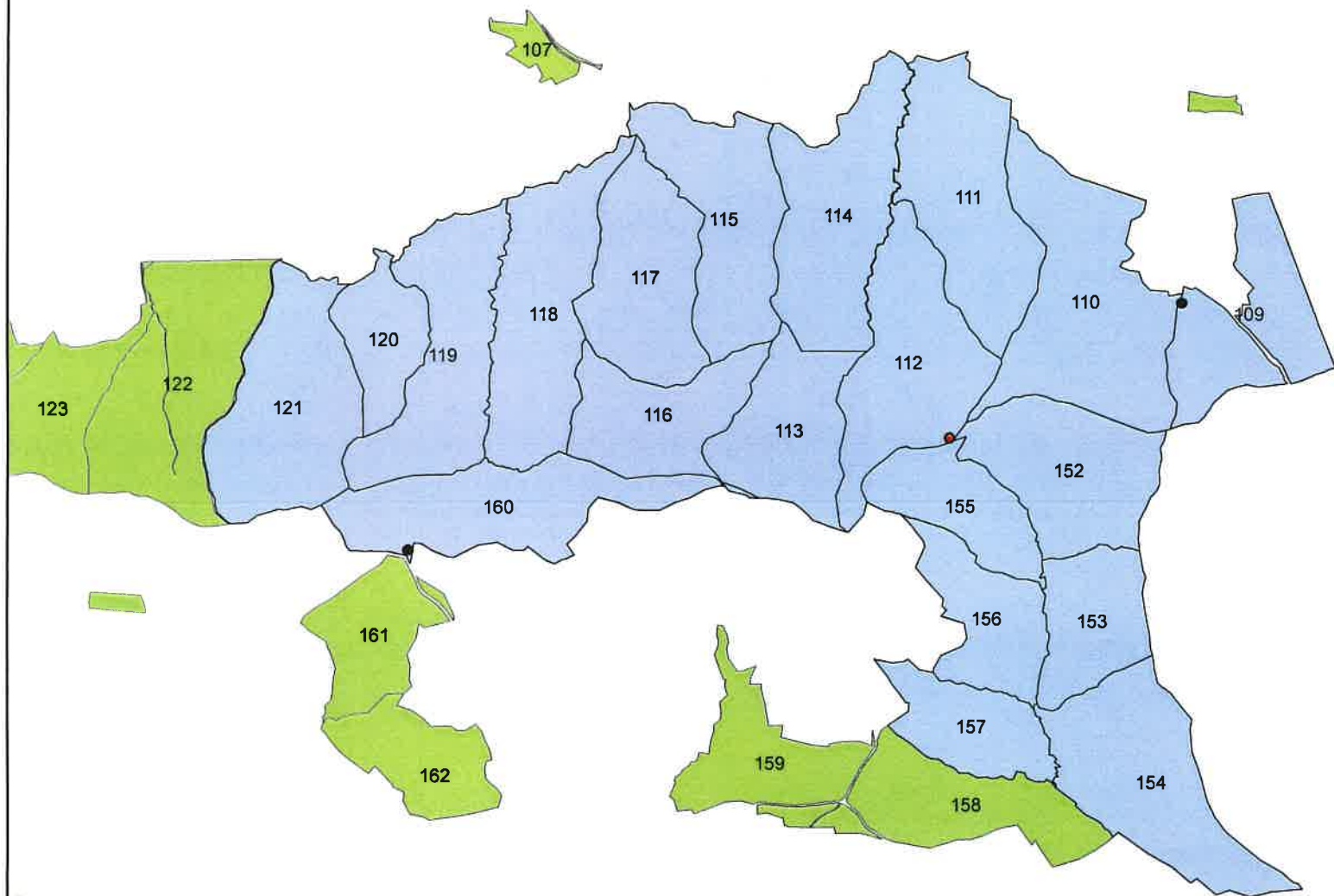
§ 4

Decyzja wchodzi w życie z dniem podpisania.



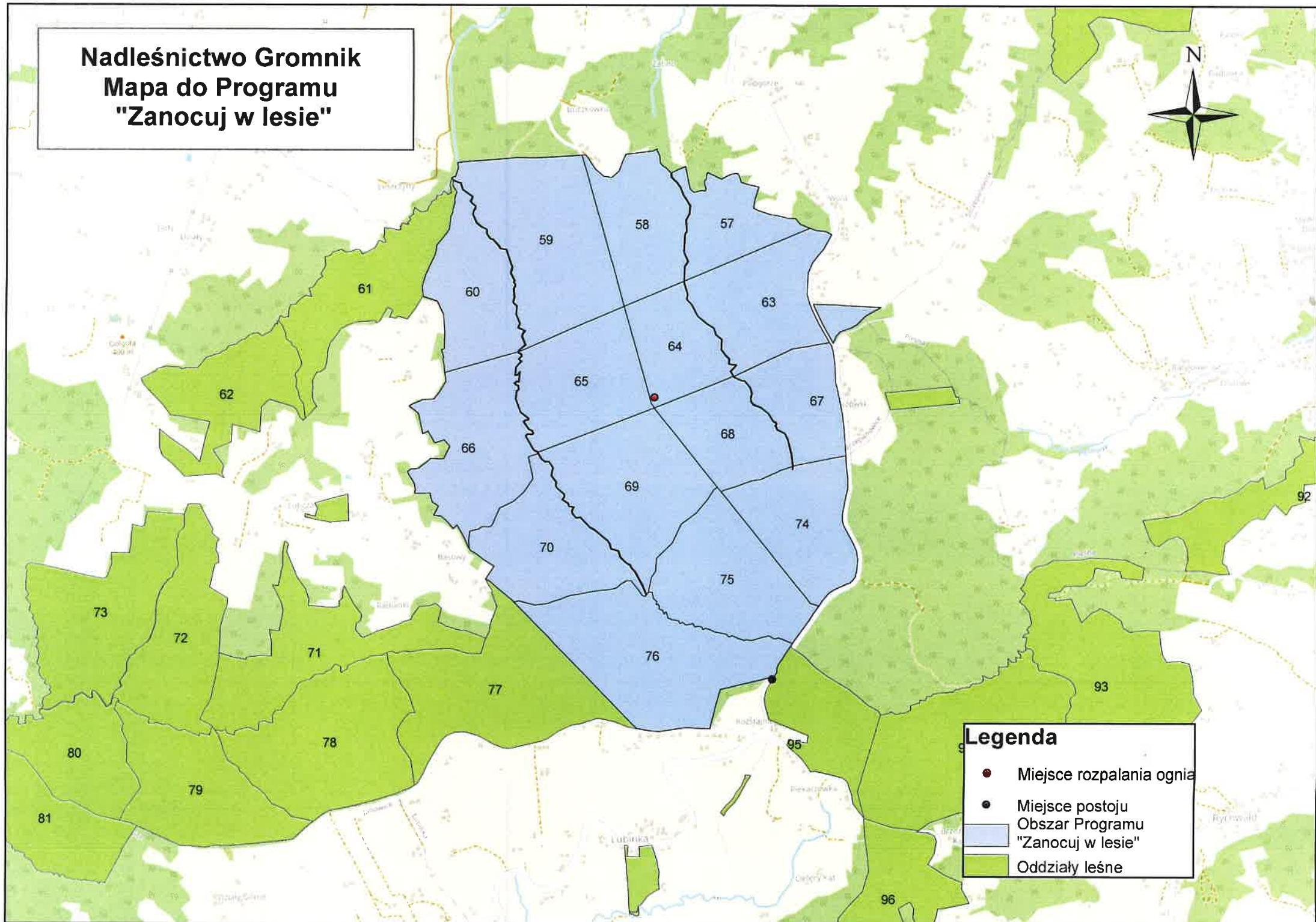
NADLEŚNICZY
Nadleśnictwa Gromnik
Grzegorz Wojtanowski

Nadleśnictwo Gromnik
Mapa do Programu
"Zanocuj w lesie"



- Legenda**
- Miejsce rozpalania ognia
 - Miejsce postoju
 - Obszar Programu "Zanocuj w lesie"
 - Oddziały leśne

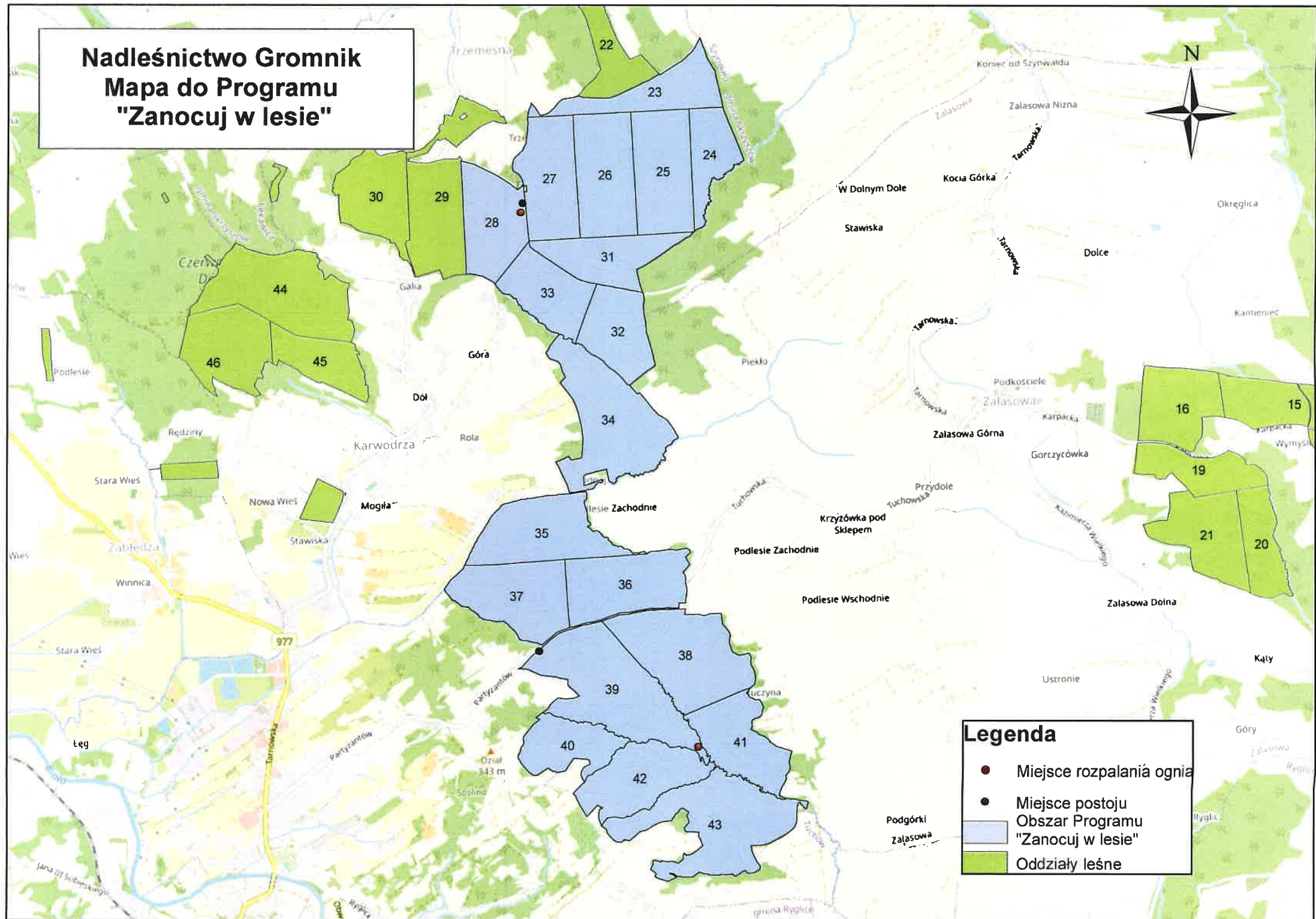
Nadleśnictwo Gromnik
Mapa do Programu
"Zanocuj w lesie"



- Legenda**
- Miejsce rozpalania ognia
 - Miejsce postoju
 - Obszar Programu "Zanocuj w lesie"
 - Oddziały leśne

Nadleśnictwo Gromnik

Mapa do Programu "Zanocuj w lesie"



Legenda

- Miejsce rozpalania ognia
- Miejsce postępu
- Obszar Programu "Zanocuj w lesie"
- Oddziały leśne

Regulamin korzystania z obszarów objętych Programem „Zanocuj w lesie”

Miło nam powitać Cię w lesie zarządzanym przez Lasy Państwowe.

To obszar, na którym możesz biwakować.

Zanim oddasz się relaksowi na łonie natury, przeczytaj proszę, zasady korzystania z udostępnionych na ten cel terenów.

Ufamy, że pozostawisz to miejsce bez śladu swojej obecności.
Nie jesteś jedynym, który korzysta z tego miejsca.

Miłego obcowania z lasem!

1. Gospodarzem terenu jest **Nadleśniczy Nadleśnictwa Gromnik**.
2. Obszar oznaczony jest na mapie zagospodarowania turystycznego [<https://www.bdl.lasy.gov.pl/portal/mapy>]. Chcąc sprawdzić, czy jesteś już na terenie objętym programem, skorzystaj z aplikacji mBDL.
3. Możesz tutaj **bezpłatnie** odpocząć, lecz pamiętaj, bez względu na to, jakiego wyposażenia używasz do wypoczynku, nie może ono niszczyć drzew, krzewów oraz runa leśnego.
4. W jednym miejscu może nocować **maksymalnie dziewięć osób, przez nie dłużej niż dwie noce z rzędu**. W tym przypadku zgłoszenie nie jest wymagane. Jednak będzie nam miło, gdy do nas napiszesz i dasz znać, że się do nas wybierasz.
5. Nocleg powyżej limitu osób i czasu określonego w pkt 4, należy **zgłosić mailowo** na adres nadleśnictwa [gromnik@krakow.lasy.gov.pl] **nie później niż 2 dni robocze** przed planowanym noclegiem. Zgłoszenie wymaga potwierdzenia mailowego nadleśnictwa, które jest formalnym wyrażeniem zgody na pobyt.

Zgłoszenie powinno zawierać:

- imię i nazwisko zgłaszającego,
- telefon kontaktowy,
- mail kontaktowy,
- liczbę nocy (daty),
- liczbę osób,
- planowane miejsce biwakowania (nazwa obszaru),
- zgodę na przetwarzanie danych osobowych.

6. Jeśli zamierzasz nocować w lesie, rekomendujemy użycie własnego **hamaka, płachty biwakowej**, a w wypadku rozbicia namiotu pamiętaj, żeby robić to na trwałej nawierzchni, bez szkody dla runa leśnego i bez rozgarniania ściółki leśnej.
7. Zanim wyruszysz do lasu, sprawdź na stronie <https://www.bdl.lasy.gov.pl/portal/> mapę **zakazów wstępu do lasu**, czy nie został wprowadzony okresowy zakaz wstępu do lasu, np. z powodu dużego zagrożenia pożarowego.
8. Sprawdź **informacje na stronie nadleśnictwa** dotyczące obszarów, gdzie prowadzone są prace gospodarcze, czasowe zamknięcia szlaków, zmiany przebiegu szlaków itp.
9. Pamiętaj, że na fragmentach obszaru wyznaczonego do nocowania mogą znajdować się miejsca, w których obowiązuje **stały zakaz wstępu** (np. uprawy leśne czy ostoje zwierząt wynikające z zapisów art. 26 ustawy o lasach). Sprawdź ich lokalizację na mapie lub zapytaj koordynatora programu w nadleśnictwie.
10. Pamiętaj, że na fragmentach obszaru wyznaczonego do nocowania, mogą znajdować się miejsca, w których obowiązuje **okresowy zakaz wstępu do lasu** wynikający z zapisów art. 26 ustawy o lasach (np. wykonywane są zabiegi gospodarcze). Korzystanie z nich jest zabronione. Sprawdź informacje na stronie www nadleśnictwa lub zapytaj koordynatora programu w nadleśnictwie.
11. Lasy objęte stałym lub okresowym zakazem wstępu, z wyjątkiem upraw leśnych do 4 m wysokości, oznacza się **tablicami z napisem „zakaz wstępu”** oraz w przypadku okresowego zakazu, wskazaniem przyczyny i terminu obowiązywania zakazu. W trosce o swoje bezpieczeństwo nigdy nie łam tych zakazów.
12. Sprawdzaj **prognozy pogody** dla obszaru, na którym przebywasz. W razie ostrzeżeń przed silnymi wiatrami i burzami, w trosce o swoje bezpieczeństwo, koniecznie zrezygnuj z pobytu w lesie.
13. Pamiętaj, że nie jesteś jedynym użytkownikiem lasu. Są tu też inni, np. rowerzyści, czy myśliwi. Zadbaj o swoje **bezpieczeństwo**. Bądź widoczny np. używaj sprzętu i ubrań w jaskrawych kolorach oraz zostaw na noc zapalone, widoczne z daleka światło.
14. Rozpalenie **ogniska** jest możliwe jedynie w miejscach do tego wyznaczonych przez nadleśniczego. Miejsca te zaznaczono na mapie (załącznik nr 1 do decyzji). Jeśli zależy Ci na rozpaleniu ognia, zaplanuj wycieczkę tak, aby uwzględniała miejsca do tego przeznaczone. W razie wątpliwości skontaktuj się z koordynatorem programu w nadleśnictwie.
15. **Drewno** na rozpalenie ogniska w wyznaczonym miejscu przynieś ze sobą.
16. **Pozyskiwanie drewna** i innego materiału w dowolnym celu, np. rozpalenia ognia czy budowy konstrukcji obozowych, jest zabronione.
17. **Nie wjeżdżaj do lasu pojazdem silnikowym, zaprzęgowym ani motorowerem**. Jeśli przyjechałeś samochodem, zostaw go na pobliskim parkingu leśnym lub innym miejscu do tego wyznaczonym. Lokalizację parkingów znajdziesz na mapie (załącznik nr 1 do decyzji).

18. Możesz pozyskiwać na własny użytek **owoce i grzyby**. Zanim je pozyskasz, upewnij się, że są jadalne i nie podlegają ochronie gatunkowej oraz że nie znajdujesz się w oznakowanym miejscu, w którym zbiór płodów runa leśnego jest zabroniony.
19. Weź z domu **worek na odpadki i po biwakowaniu zabierz je ze sobą**. W środku lasu nie znajdziesz kosza na śmieci.
20. Zachęcamy Cię, abyś do przechowywania przyniesionych do lasu posiłków i napojów używał **pudełek i butelek wielokrotnego użytku**.
21. **Nie wyrzucaj pozostałości jedzenia**, które przyniosłeś ze sobą. Nie są one naturalnym składnikiem ekosystemu leśnego i mogą zaszkodzić dziko żyjącym zwierzętom.
22. Załatwiając **potrzeby fizjologiczne**, zatrzyj po sobie ślady. Ogranicz używanie środków higieny osobistej ingerujących w środowisko naturalne np. chusteczek nawilżanych.
23. Jeśli zabierasz na wyprawę swojego **pupila**, pamiętaj, żeby trzymać go cały **czas na smyczy**.
24. W trosce o bezpieczeństwo swoje i dzikich zwierząt **zachowaj od nich odpowiedni dystans**. Nie podchodź do nich i nie próbuj ich karmić.
25. Zwróć uwagę na to, żeby nie planować noclegu na trasie **przemieszczania się leśnych zwierząt** (charakterystyczne wąskie, wydeptane ścieżki).
26. W razie zagrożenia zdrowia znajdź najbliższy charakterystyczny obiekt w terenie, który będziesz umiał opisać osobom przyjmującym zgłoszenie.
27. Pamiętaj, że nie jesteś jedynym gościem lasu. **Zachowaj ciszę**.
28. Zapoznaj się z **zasadami bezpiecznego i etycznego przebywania** na obszarze. Znajdziesz je wszystkie na stronie [<https://gromnik.krakow.lasy.gov.pl/de/poradnik-bezpiecznego-turysty>]
29. W razie dodatkowych pytań, skontaktuj się z Nadleśnictwem Gromnik.

Dane kontaktowe:

- www.gromnik.krakow.lasy.gov.pl
- e-mail: gromnik@krakow.lasy.gov.pl
- tel.: 14-65-15-081

NADLEŚNICZY
Nadleśnictwo Gromnik
Grzegorz Wojanowski