

Zarządzenie Nr. 60
Nadleśniczego Nadleśnictwa Gromnik

z dnia 23 października 2024 r.

zmieniające zarządzenie nr 16 Nadleśniczego Nadleśnictwa Gromnik z dnia 25.03.2024r. w sprawie nadania Regulaminu Organizacyjnego Nadleśnictwu Gromnik

znak sprawy : N.0210.1.2024

Na podstawie § 22, ust.3 Statutu Państwowego Gospodarstwa Leśnego Lasy Państwowe, stanowiącego załącznik do zarządzenia Nr 50 Ministra Ochrony Środowiska, Zasobów Naturalnych i Leśnictwa z dnia 18 maja 1994r., art.35, ust. 1 ustawy o lasach z dnia 28 września 1991 r. (Dz.U. z 2024,poz.530 z późn.zm.) zarządzam co następuje:

§1

Zmienia się załącznik nr 1 do Regulaminu Organizacyjnego wprowadzonego zarządzeniem Nadleśniczego Nadleśnictwa Gromnik nr 16 z dnia 25.03.2024 r.

§2

Zmienia się załącznik nr 2 do Regulaminu Organizacyjnego wprowadzonego zarządzeniem Nadleśniczego Nadleśnictwa Gromnik nr 16 z dnia 25.03.2024 r.

§3

Zmienia się załącznik nr 3 do Regulaminu Organizacyjnego wprowadzonego zarządzeniem Nadleśniczego Nadleśnictwa Gromnik nr 16 z dnia 25.03.2024 r.

§4

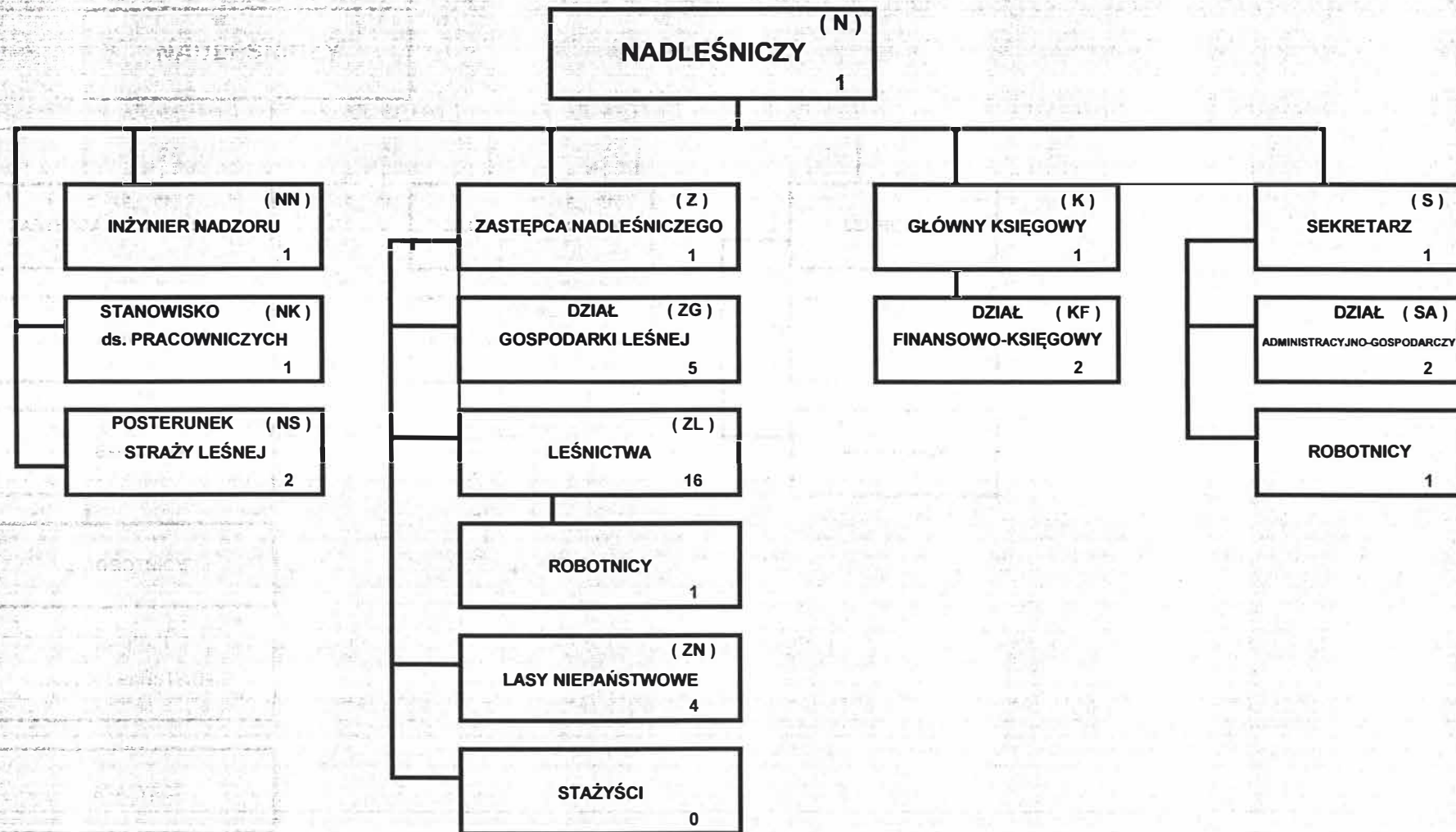
Zmienia się załącznik nr 4 do Regulaminu Organizacyjnego wprowadzonego zarządzeniem Nadleśniczego Nadleśnictwa Gromnik nr 16 z dnia 25.03.2024 r.

§5

Zarządzenie wchodzi w życie z dniem podpisania z mocą obowiązującą od 17.10.2024r..



NADLEŚNICZY
Nadleśnictwa Gromnik
Grzegorz Wojtanowski



Załącznik nr 2
do Regulaminu Organizacyjnego
wprowadzonego zarządzeniem
Nadleśniczego Nadleśnictwa
Gromnik nr 60 z dnia 28.10.2024

Wykaz Leśnictw

1./ 01 – leśnictwo BOGONIOWICE	- 2 etaty	809,7406	ha
2./ 02 – leśnictwo BIEŚNIK	- 2 etaty	1273,2132	ha
3./ 03 – leśnictwo KAŚNA GÓRNA	- 2 etaty	1 228,8784	ha
4./ 04 – leśnictwo BURZYN	- 2 etaty	760,9166	ha
5./ 05 – leśnictwo BISTUSZOWA	- 2 etaty	1030,2900	ha
6./ 06 – leśnictwo PLEŚNA	- 2 etaty	1 259,5946	ha
7./ 07 – leśnictwo ZALASOWA	- 2 etaty	1122,5111	ha
8./ 08 – leśnictwo SKRZYSZÓW	- 2 etaty	741,9902	ha
OGÓŁEM:		8227,1347	ha

NADLEŚNICZY
Nadleśnictwa Gromnik
Grzegorz Wajtarowski